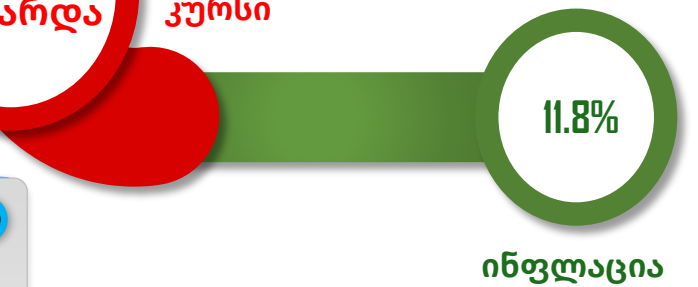
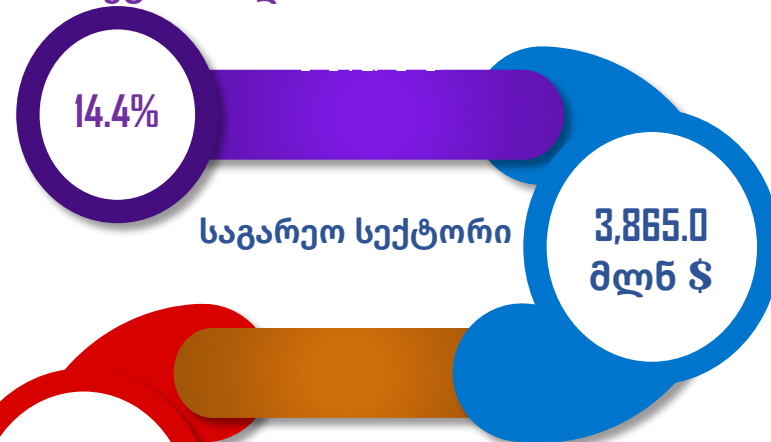


სახელმწიფო ბიუჯეტის შემოსულობების 3 თვის დაზუსტებული გეგმა განისაზღვრა 4,957,448.0 ათასი ლარით, ხოლო ფაქტიური შესრულების მიხედვით შეადგინა 4,826,122.1 ათასი ლარი. შემოსულობების ფაქტიური შესრულების პროცენტული მაჩვენებელი გეგმასთან მიმართებაში კი შემდეგია:

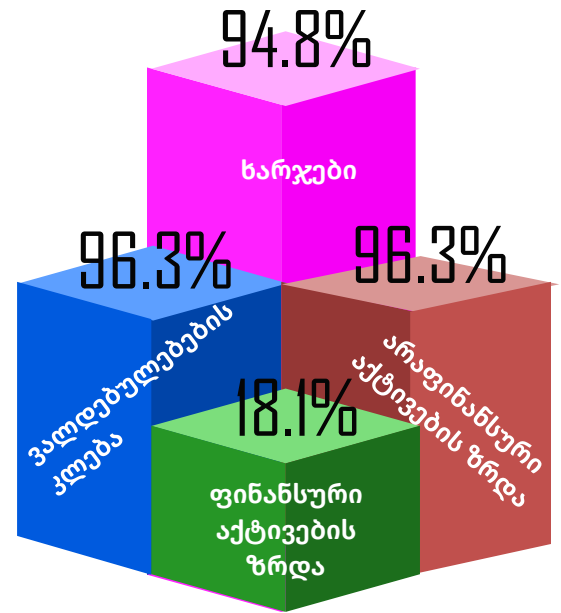
**ეკონომიკური ზრდა**



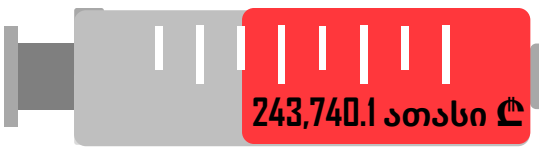
[www.mof.ge](http://www.mof.ge)



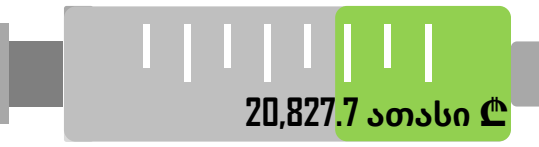
სახელმწიფო ბიუჯეტის გადასახდელების 3 თვის დაზუსტებული გეგმა განისაზღვრა 4,542,274.5 ათასი ლარით, ხოლო ფაქტიური შესრულების მიხედვით შეადგინა 4,266,387.9 ათასი ლარი. გადასახდელების ფაქტიური შესრულების პროცენტული მაჩვენებელი გეგმასთან მიმართებაში კი შემდეგია:



ახალი კორონავირუსის (COVID-19) გავრცელების გამო, ანტიკრიზისული გეგმის ფარგლებში საქართველოს მთავრობის მიერ განხორციელებული ღონისძიებებისთვის მიიმართა 264,567.8 ათასი ლ

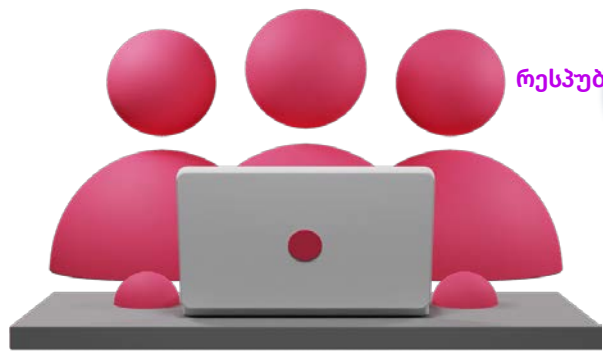


ჯანმრთელობის დაცვის მიმართულება



მოსახლეობის სოციალური დაცვის მიმართულება (COVID 19-ის საწინააღმდეგო ვაქცინაციის პროცესის სოციალური მხარდაჭერა (საქართველოს მოქალაქეებისათვის ფულადი დახმარება))

ოკუპირებული ტერიტორიებიდან დევნილთა, შრომის, ჯანმრთელობისა და სოციალური დაცვის სამინისტრო



თავდაცვის სამინისტრო

მინაგან საქმეთა სამინისტრო

საგარეო საქმეთა სამინისტრო

ფინანსთა სამინისტრო



56,737.8 ათასი ლ

იუსტიციის სამინისტრო



94,683.6 ათასი ლ

კულტურის, სპორტისა და ახალგაზრდობის სამინისტრო



350,071.6 ათასი ლ

განათლებისა და მეცნიერების სამინისტრო



395,994.7 ათასი ლ

212,677.9 ათასი ლ

გარემოს დაცვისა და სოფლის მეურნეობის სამინისტრო



131,562.0 ათასი ლ

რეგიონული განვითარებისა და ინფრასტრუქტურის სამინისტრო

46,862.5 ათასი ლ



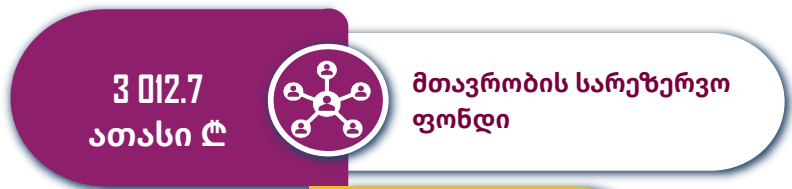
406,573.6 ათასი ლ

29,677.3 ათასი ლ

ეკონომიკისა და მდგრადი განვითარების სამინისტრო



180,100.3 ათასი ლ



მთავრობის სარეზერვო ფონდი

